



SPAZZATRICE CON BENNA MANTA HD-R

CARATTERISTICHE TECNICHE

- 1 Allestimento rotore con spazzole in polipropilene
- 2 Allestimento rotore con spazzole PPN / acciaio
- 3 N. 4 ruote di scorrimento in acciaio
- 4 N. 4 ruote di scorrimento rivestite in polizene

DESCRIZIONE

Spazzatrice con benna di raccolta per applicazioni frontali su grosse macchine movimento terra e da cava. Tutti i modelli MANTA HD-R sono equipaggiati di serie con **4 ruote di scorrimento benna** (che possono essere scelte in **acciaio** o rivestite in **polizene**), **sistema flottante posteriore**, protezioni laterali e anteriori in gomma, tubi flessibili e **lama a doppio smusso in acciaio bonificato** imbullonata sulla benna di raccolta. **Trasmissione a catena**.



MANTA
2600 HD-R



| MODELLI | | MANTA 1800 HD-R | MANTA 2100 HD-R | MANTA 2500 HD-R | MANTA 2600 HD-R |
|----------------------------|--------|--------------------|--------------------|--------------------|--------------------|
| Larghezza di lavoro | mm | 1800 | 2100 | 2500 | 2600 |
| Larghezza totale | mm | 1920 | 2220 | 2600 | 2780 |
| Peso senza attacchi | Kg | 570 | 605 | 730 | 1722 |
| Capacità benna di raccolta | lt | 510 | 596 | 706 | 1200 |
| Spazzole | Ø / nr | 560 / 38 | 560 / 45 | 560 / 52 | 750 / 57 |
| Portata massima | l/1' | 90 | 90 | 100 | 100 |
| Pressione massima | bar | 215 | 215 | 245 | 245 |
| | Tons | 3÷6,5 | 3,5÷8 | 5÷14 | 10÷20 |

ACCESSORI

- 5** Braccio orientabile per spazzola laterale con motore idraulico indipendente
 - A** Spazzola in polipropilene Ø 580 mm.
 - B** Spazzola in acciaio Ø 580 mm.

6 Kit innaffiante per spazzola laterale

7 Kit innaffiante a caduta completo di serbatoio da 100 lt (2 serbatoi su MANTA 2600)

8 Kit innaffiante a pressione completo di serbatoio da 100 lt (2 serbatoi su MANTA 2600) pompa elettrica e barra con ugelli

- A** Kit elettrico standard
- B** Connettore a 8 poli
- C** Connettore a 14 poli

9 Kit innaffiante a pressione con serbatoio già esistente sulla macchina portante

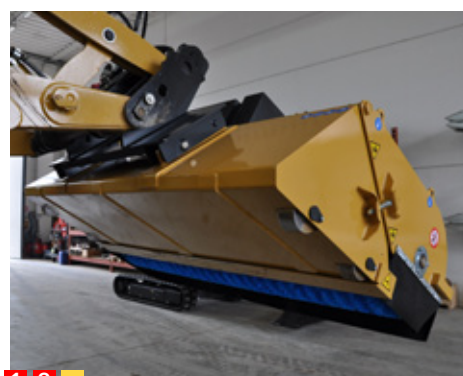
10 Kit di attacco flottante

SISTEMI DI AGGANCIO

- Attacco universale per Minipala
- Attacco non universale per Minipala
- Attacco Pala, Terna e Telescopico

APPLICAZIONI

- SETTORE INDUSTRIALE
- SETTORE EDILE
- PULIZIA STRADE, PISTE CICLABILI
CENTRI STORICI, PARCHEGGI
- PULIZIA AMPIE AREE PORTUALI,
CORTILI AZIENDALI, CANTIERI
- RACCOLTA ASFALTO FRESATO
- RACCOLTA GHIAIA E DETRITI
- RIMOZIONE POLVERE E TERRENO
DA SUPERFICI STRADALI



1 3 10



7 8

